

FOCUS ON DESIGN & BUILD
WE DO PILING RIG RIGHT !



FAE 湖南方运重工科技有限公司
Together We Forge Ahead HUNAN FAE HEAVY INDUSTRIES CO., LTD.

地址：湖南宁乡金洲新区金水东路
邮编：410600
销售热线：86-731-82252588
网址：www.faechina.com
邮箱：info@faechina.com

Add: Jinzhou New Industries District, Ningxiang,
Changsha, Hunan Province, China
Sales hotline: 86-731-82252588
Web: www.faechina.com
Email: info@faechina.com

方运重工
FAR系列旋挖钻机
FAR SERIES HYDRAULIC PILING RIG

FAE
Together We Forge Ahead

WWW.FAETCHINA.COM

公司简介

COMPANY INTRODUCTION



湖南方运重工科技有限公司是一家集研发、制造、销售为一体的专业桩工基础设备的制造商。方运重工通过与新加坡著名专业地基施工制造商（联合基础公司）进行广泛、深度的技术合作，在前沿基础工法研究、设备研发，工法与设备施工结合实践等领域不断取得突破，方运重工致力于为客户提供多样化工法选择的高品质、高可靠性的桩工机械设备以及全套施工工法解决方案。

With headquarter situated in Changsha, China, Hunan FAE Heavy Industries Co., Ltd. is a leading Chinese manufacture and exporter specialized in foundation equipments, tools and accessories.

Since 2007, FAE CHINA founders has been cooperating closely with main foundation construction manufacturers in Singapore and R&D institute in Singapore which introduces European standard drilling rig technique in China, concurrently sourcing the accessories of rigs.

湖南方运重工科技有限公司致力于追求创新，通过与新加坡著名专业地基施工制造商进行广泛、深度的技术合作，首次在桩工设备中大量运用模块化设计技术，依托模块化设计创新为技术基础，首次采用旋挖钻机个性化、差异化、专业化私有定制销售模式，为客户提供多样化施工工法选择的高品质，高可靠性桩工机械产品。

We integrate top-class technicians in foundation equipment industry, besides top-ranking professional skill, these technicians are full of consuming sense of responsibility and open-minded. Based on the profound understanding of foundation equipment, apperceive the customer's aspiration, design the products to satisfy the customer's real demand

方运重工科技有限公司致力于追求创新，通过与新加坡著名专业地基施工制造商进行广泛、深度的技术合作，首次在桩工设备中大量运用模块化设计技术，依托模块化设计创新为技术基础，首次采用旋挖钻机个性化、差异化、专业化私有定制销售模式，为客户提供多样化施工工法选择的高品质，高可靠性桩工机械产品。

FAE foundation drilling equipments are designed and built for the only purpose of adding value to customers.

产品系列 PRODUCTS

采用欧洲标准，新加坡技术，中国装配的产品系列：

- 多功能钻机（一机多用）：可实现旋挖工法、长螺旋工法、潜孔锤工法、土质深层搅拌施工工法、液压冲击锤施工工法，五大工法的转换。
- FAR系列钻机（中国国产旋挖钻机采用新加坡先进改装技术，表现更高效，更稳定）

采用新加坡技术，中国装配的产品系列：

- 全系列旋挖钻杆
- 全系列钻斗、长螺旋钻杆
- 液压零部件及电器零部件

采用欧洲标准，新加坡技术，中国制造的产品系列：

- 液压冲击桩锤
- 液压振动桩锤
- 挖掘机多功能改装



FAE 方运重工新加坡联合研发制造中心



PRODUCT

FAE manufactures a wide range of foundation equipments to comply with demands of the modern Contractors:

EUROPEAN STD. SINGAPORE Q.C. MANUFACTURED IN CHINA:

- Multiple Functional Piling Rig with Kelly Drilling, CFA Drilling, LARGE DIA. DTH Drilling, DSM drilling, Impacting Hammer functions available
- Chinese made economical piling rig and Singapore local upgraded FAR-series normal piling rig with quality priority and ultimate satisfaction

SINGAPORE Q.C. MANUFACTURED IN CHINA:

- Kelly bar covered all series range
- Drilling bucket, auger, CFA
- Multiple purpose Micro-Piling rig
- hydraulic parts, electrical parts and accessories of Piling rig

EUROPEAN STD. SINGAPORE Q.C. MANUFACTURED BY SINGAPORE:

- Hydraulic impact Hammer
- Hydraulic vibratory Hammer
- Multifunctional modified excavator

产品服务 After-Sale Service

服务理念 Service concept

主动服务,防患于未然,最大限度地为客户提供增值服务。
Initiative and proactive service, providing value added service to customer.

售前 Before Sales

根据客户的使用要求，提供专业的技术咨询与解决方案，为客户选型的优化与经济性提供参考意见，为客户进行量身定做的设计。
Provide professional technical consultation, engineering solution, and personalized design.

售中 On Sales

诚信履行合同与承诺,对客户的维修与操作人员进行专业的培训与指导。
Meet commitment and contract, train the operator and maintainer for customer..

售后 After Sales

诚及时为您提供免费安装,调试等现场技术服务。
为您建立完善的设备档案,定期电话回访与上面例检,您的建议与设备的及时使用情况都将记录在案。
Free installation, debugging, and start-up of machine, periodical service phone call.
Establish equipment file for customer, track the equipment conditions and collect any suggestion from customers.

CHASSIS / 底盘



旋挖专业底盘: 方运重工FAR系列钻机采用卡特彼勒旋挖钻机专业底盘。其特制下车履带采用可伸缩结构, 利用液压油管驱动, 履带外边距伸缩范围由运输状态的3000m增加到工作状态的4400m。既满足了运输要求, 又提高了整机在施工中的可靠性与稳定性。

FAR series of rigs adopts the complete OEM Caterpillar retractable-crawler dedicated chassis. Its telescopic scope between the two crawler ends extends from 3000mm(at transportation) to 4400mm(at work). Undercarriage with expandable and removable tracks by means of hydraulic cylinders, guarantee exception stability in any type of ground. It has considerable traction force which allows easy movement even in the most difficult job sites.

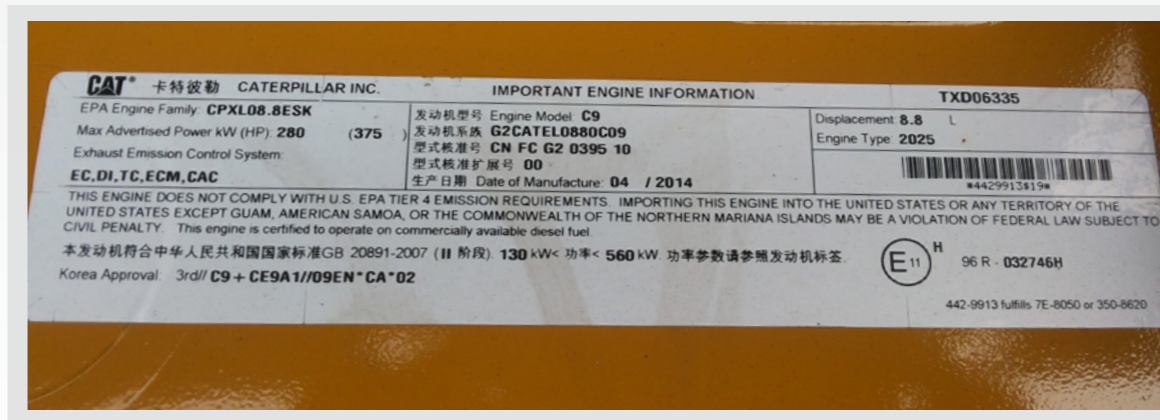
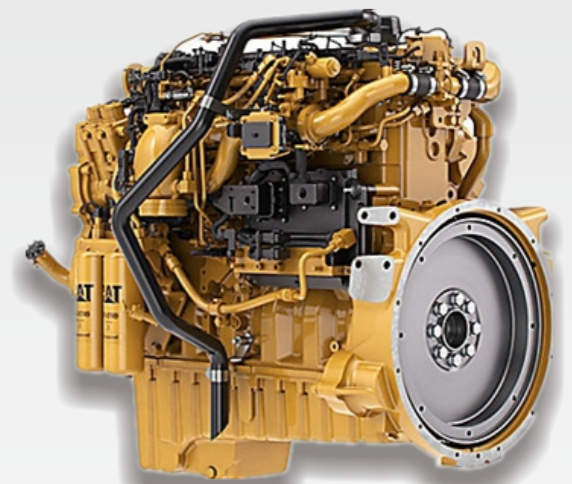


ENGINE / 发动机

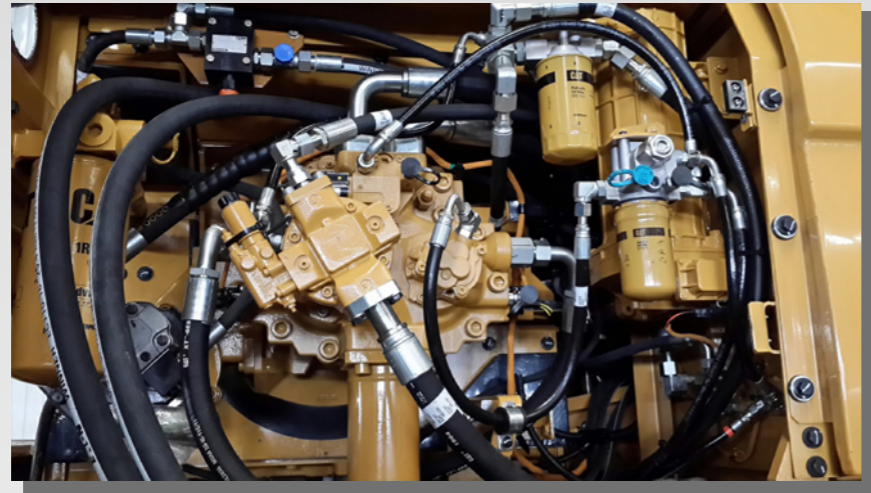


采用卡特彼勒电喷涡轮增压中冷发动机,具有高可靠性、燃油经济性和较高储备功率。高效的涡轮增压功能提高了发动机功率和性能,并确保在高海拔地区正常工作。自动感应负载变化,直喷式电控喷油提供精确的喷油量,确保强劲动力和经济油耗。排放符合欧洲EPAC3号标准,绿色环保。

The rig takes international top CAT Diesel engine with electric injection, turbocharged and air inter-cooling system. It is high reliability, fuel economy and power reserves. Emissions meet standard EPAC-III.



HYDRAULIC SYSTEM / 液压系统



所有关键液压元器件均采用国际知名品牌，确保整套系统稳定、可靠、高效、节能。

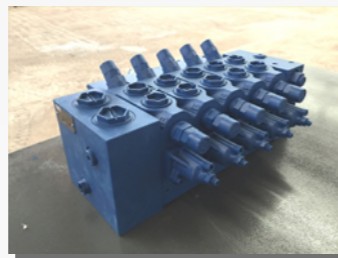
以CAT液压回路为平台，主液压回路采用总功率控制，分功率控制以及负流量控制；辅助液压回路采用国际工程机械最先进节能的负载敏感控制技术，实现了液压泵输出功率与各运动部件载荷的最佳匹配，提高了系统的工作效率和可控性。

主卷扬、动力头采用多片主阀合流控制，最大程度降低沿程阻力，提高工作效率。在做复合动作时均采用双回路控制，确保复合动作时的独立控制，提高了钻机处理复杂工况的能力。

All the main hydraulic components (pumps, valve, motor, connector) are from well-known international brands such as Bosch-Rexroth, Brevinni, which ensure the entire system more stable, reliable, high-efficient and energy-saving.

CAT hydraulic system acts as the main circuit that takes the complete power control, distributive power control and negative flow control. Auxiliary hydraulic circuit is based on the most advanced and energy-saving load-sensing technique among international heavy-duty machine and equipment. Therefore, it realizes optimum pump power output matched with the loads of moving actuators.

The compound action of main winch and rotary drive head is controlled by double circuits. It ensures independent operation for their compound movements. So it improves the machine capability dealing with complex case.



ELECTRIC SYSTEM / 电控系统

采用前沿的CAN-Bus总线控制技术，对发动机、液压泵、液压阀经行全面、全程控制，对各运动部件的工作状态实行全过程监测，保证整机的高可靠性和智能化。关键元器件均采用国际知名品牌。

人性化操作环境

采用10.4英寸工程设备专用真彩显示器，所有工作参数完美显示，故障信息自动诊断，实时显示，方便查询，工作参数设定和实时帮助系统界面操作简单方便。

最佳功率匹配技术

采用闭环反馈节能控制。工作时，控制系统根据负载变化，自动调节液压泵吸收功率的大小，使发动机和泵功率达到最优化匹配。

桅杆监控技术

桅杆倾角全程监控，全自动、全手动、手控速度自动纠偏三种控制模式完美结合，保证安全性的前提下，最大限度提高操作效率。

深度测量技术

深度一键标定，可方便、有效补偿滑轮磨损及机械误差。

Electric system adopts the advanced CAN-BUS control technique. It realizes all the process control and monitoring of the engine, pump, valves and working actuators. It ensures the high reliability and intelligence. The key components are from international brands.

Optimum Match-power Technology

The energy-efficient control of closed loop feedback is used. While operating, control system automatically regulates hydraulic pump power according to load need and makes engine output optimally match with pump power.

Human-Machine Interaction Environment

The colorful 10.4-inch display pane, especially designed for the machine, monitors all the working data at real time and also automatically diagnoses on failure. The working parameter is conveniently set in HMI environment.

Mast Control Technology

The mast obliquity is monitored continuously and it is operated by 3 ways: manual control, automatic control and manual control with automatic compensation. On the premise of safety, it mostly reduces the driver's labor intensity and improves operation efficiency.

Depth Measurement Technology

It is by one-key automatic adjustment that depth coefficient is recalibrated. It is convenient and effective to compensate pulley wear and other mechanical error.



DRIVING MECHANISM / 驱动机构

动力头

采用双动力驱动,即双马达、双减速机结构,能根据负载需要匹配扭矩和转速,确保低速大扭矩钻进。独特的动力头润滑、冷却装置,确保工作可靠、安全。可选配高速甩土功能。

变幅机构

采用平行四边形调整机构与三角形均载支撑架,保证桅杆移动平稳,使钻具定位准确又不影响垂直度。

主、辅卷扬

采用卷扬机内置的主、辅卷扬,结构紧凑,长滚筒,大直径、带导向槽,加装压绳器来防止钢丝绳的重叠乱绳,延长钢丝绳使用寿命。

桅杆

采用箱式结构,内置隔板加强,刚性强、稳定性好,保证抗扭和抗弯性能。整个桅杆为四段铰接三段折叠式,使整机外形尺寸达到最小,便于运输。

桅杆转盘结构,可快速方便的调整好桅杆姿态,机电连锁限位,安全可靠。下桅杆拆除后可选配大口径钻具。

Rotary Head

Mode of double drives with double motors and double reducers is adopted. Torque and rotary speed is matched with load demands so that it can work at work at high-torque and low-speed. Unique lubrication and cooling device ensures that the machine works reliably and stably. The function of throwing-off soil at high speed is optional.

Luffing Framework

Adjustable parallelogram mechanism and equal-load triangle structure is adopted to ensure the stable movement of mast,the positioning accuracy of drilling tool and verticality of mast.

Main/Auxiliary Winch

It is compact that the reducers are built in the main and auxiliary windlasses. Moreover the windlass has long drum, large diameter and oriented groove. Rope-pressing roller is used to prevent the steel rope from overlapping chaos, slipping, hustling, and wearing.

Thus it extends its lifetime.

Mast

Mast is designed as a box-type structure with internal strengthen steel plate. This structure is of strong rigidity,good stability,and ensures good anti-contortion and anti-bending performance. Mast is articulated in four sections and foldable in three parts, and it minimizes the outline size of the machine for transport.



KELLY BAR AND TOOLS / 钻杆钻具

摩擦式钻杆

摩擦式钻杆无内外层脱锁问题,提钻顺利,快捷高效。

机锁式钻杆

机锁式钻杆加压力大,抗扭能力强。

每节钻杆之间三个配合的刚性传力机构,传递加压油缸的加压力:能够传递更大加压力,确保较硬地质条件下的钻孔作业。

钻斗配备多种选择,普通钻斗、短螺旋钻头、体开式钻斗、嵌岩筒钻等可满足粘土层、沙砾层、卵石层、中风化岩和泥岩等多种地质需求。

普通钻斗

适用于卵石、冻土、强风化基岩的施工。

桅短螺旋钻斗

适用于大口径和岩石钻孔。

体开式钻斗

一种小孔钻具,适用于粘土、软土和泥质胶结岩层。

嵌岩筒钻

通过切割一个环形槽,岩芯可被冲锤或螺旋钻头破碎。适用于大漂石或坚硬基岩。

Frictional Kelly Bar

Frictional Kelly bar needn't unlock the joint of its inner and outer lining so that it is convenient and fast to lift the bar.

Interlocking Kelly Bar

Interlocking Kelly bar is of great pressure transmission and good anti-contortion performance. There are 3 rigid parts between drilling pipes to transfer pressure from embedding cylinder. And even at the hard geologic condition it can transfer greater pressure and drill in. Such different kinds of drilling tools are chosen as common bucket, short auger, openable bucket, core barrel and so on and suitable for claypan, sandy clay, gravel, scree, moderately-weathered strata.

Common Bucket

Suitable for scree, frozen earth, highly weathered strata, etc.

Short Auger Stem

Suitable for large-diameter and rock drilling, etc.

Core Barrel

Core barrel is used to cut an annular groove so that rock core could be broken up by hammer or auger stem. It is suitable for big boulders or hard stratum.



FAR135 旋挖钻机 HYDRAULIC PILING RIG

技术参数 Specification

FAR 旋挖钻机
HYDRAULIC PILING RIG

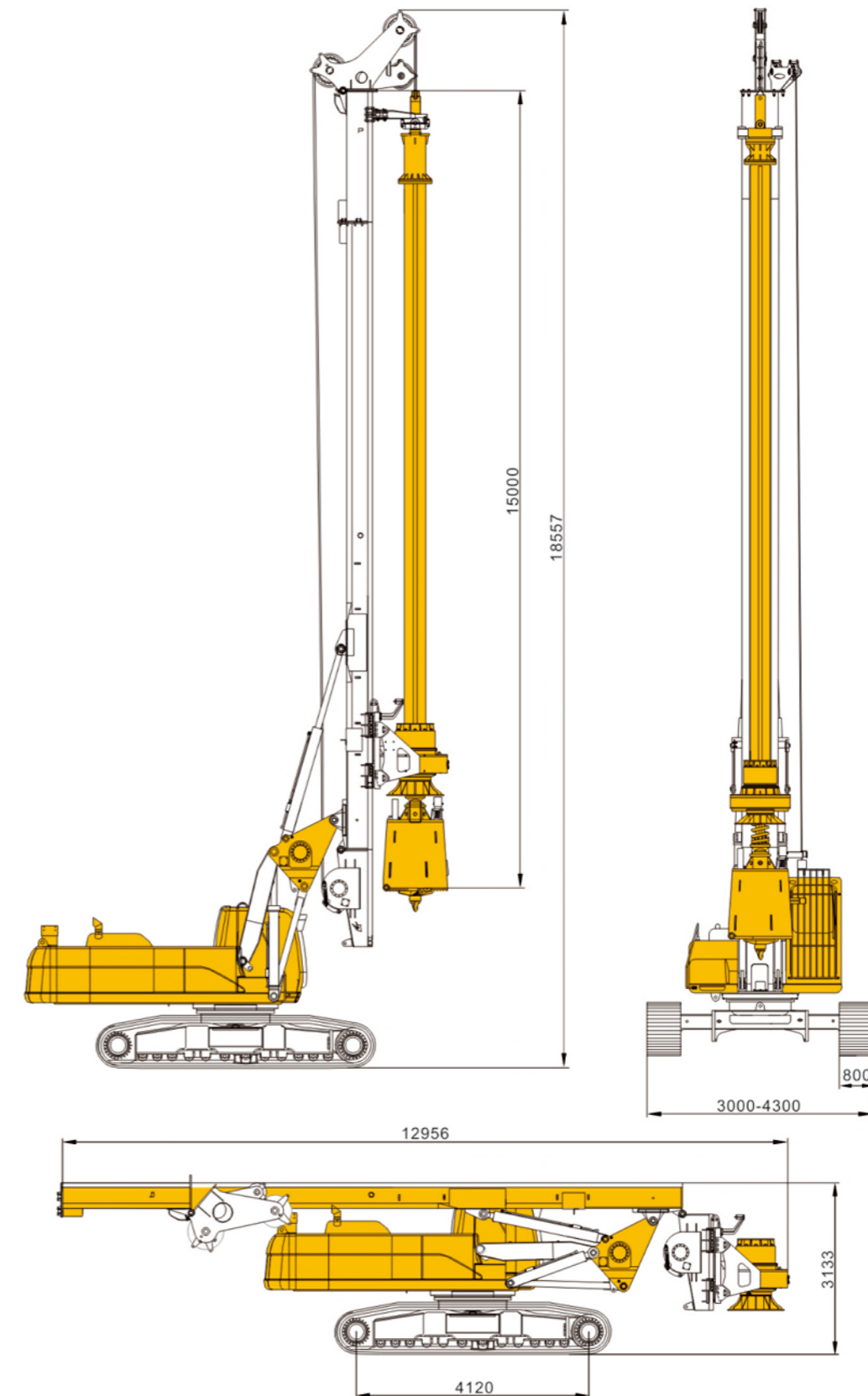
FAR135 旋挖钻机

旋挖钻机 KELLY DRILLING	最大输出扭矩 Drilling Torque max.	138 kN.m
	最大钻孔直径 Diameter max.	1100 mm
	最大钻孔深度 Depth max.	40 m
旋挖钻杆 KELLY BAR	磨阻钻杆 Friction Kelly Bar(optional)	φ377-4×12m
	机锁钻杆 Mechanical inter-locking kelly bar(optional)	φ377-4×12m
动力头 ROTARY HEAD	高速甩土速度 Max spin off speed	86 rpm
	钻孔转速 Max drilling speed	5-28 rpm
钻桅 MAST	桅杆前倾角度 Mast raking forward	5°
	桅杆侧倾角度 Mast side forward	±5°
	桅杆后倾角度 Mast raking backforward	15°
底盘 UNDERCARRIAGE (CAT323D)	履带长度 Crawlers Length	4900 mm
	履带宽度伸缩范围 Crawlers Width	3000-4300 mm
发动机 DIESEL ENGINE	型号 Model	CAT C6.4
	额定功率 Rated power	110 kW (HP)
系统压力 HYDRAULIC PUMPS	液压系统压力 Main pumps	33 mpa
	先导压力 Auxiliary pumps	4 mpa
主卷扬 MAIN WINCH	主卷扬最大提升力(第一层) 1st Layer nominal line pull	138 kN
	主卷扬最大提升速度(第一层) 1st Layer nominal rope speed	70 m/min
	主卷钢丝绳直径 Rope diameter	26 mm
副卷扬 SERVICE WINCH	副卷扬最大提升力(第一层) 1st Layer nominal line pull	60 kN
	副卷扬最大提升速度(第一层) 1st Layer nominal rope speed	60 m/min
	副卷钢丝绳直径 Rope diameter	14 mm
油缸拉力 CYLINDER CROWD	最大加压力/起拔力 Crowd force(pull down/pull up)	120/140 kN
	加压油缸行程 Stroke of sledge	4100 mm
设备运输尺寸及重量 DIMENSION & WEIGHT	运输状态设备宽度 Transport width	3000 mm
	运输状态设备高度 Transport height	3133 mm
	运输状态设备长度 Transport length	12956 mm
	运输状态设备重量 Weight	41 ton
	最小工作半径 Min working radius	3125 mm

FAE
Together We Forge Ahead

FAR135

FAR 旋挖钻机
FAR HYDRAULIC PILING RIG



FAR160 旋挖钻机 HYDRAULIC PILING RIG

技术参数 Specification

FAR 旋挖钻机
HYDRAULIC PILING RIG

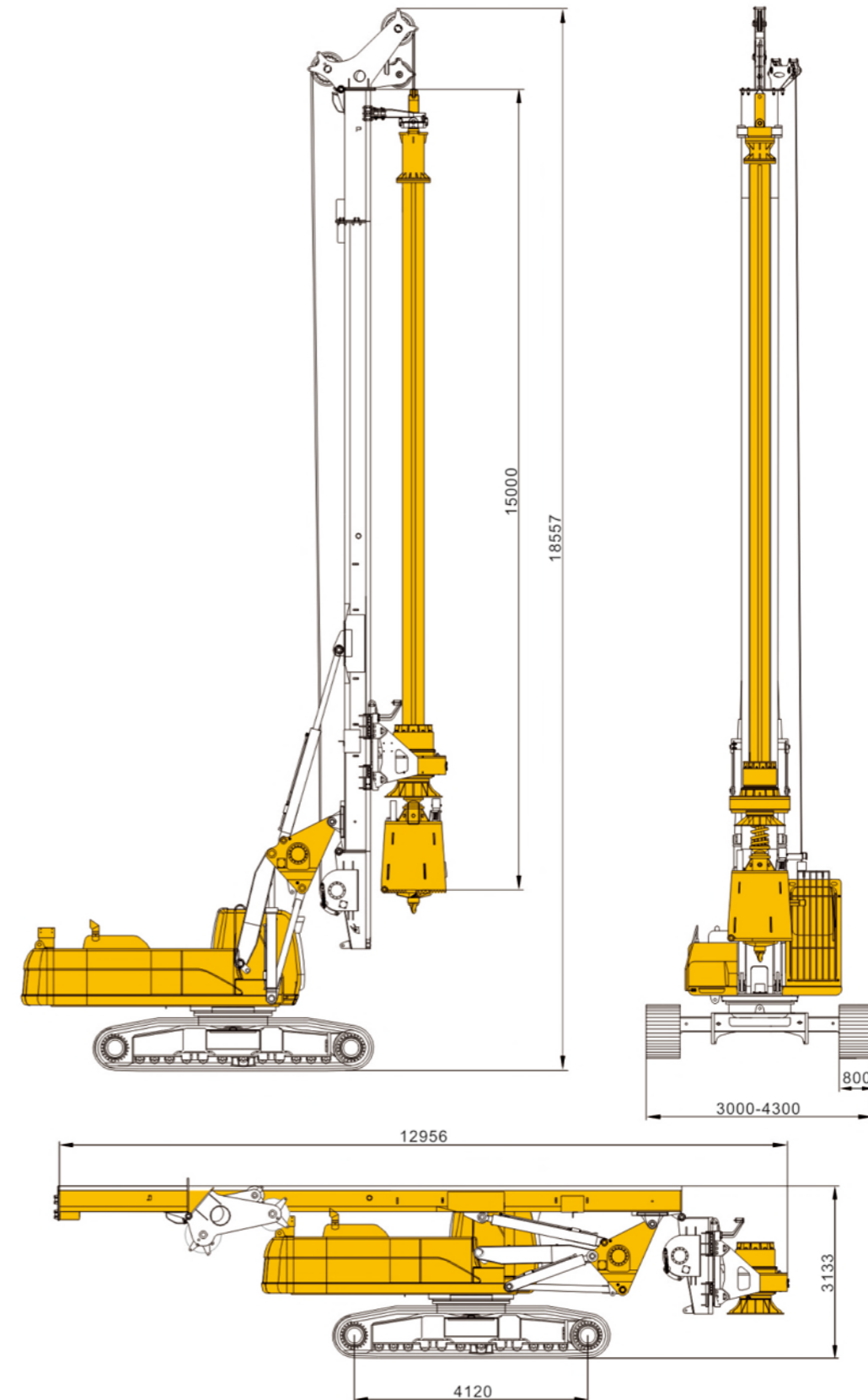
FAR160 旋挖钻机

旋挖钻机 KELLY DRILLING	最大输出扭矩 Drilling Torque max.	160 kN.m
	最大钻孔直径 Diameter max.	1200 mm
	最大钻孔深度 Depth max.	40 m
旋挖钻杆 KELLY BAR	磨阻钻杆 Friction Kelly Bar(optional)	φ377-4×12m
	机锁钻杆 Mechanical inter-locking kelly bar(optional)	φ377-4×12m
动力头 ROTARY HEAD	高速甩土速度 Max spin off speed	86 rpm
	钻孔转速 Max drilling speed	5-28 rpm
钻桅 MAST	桅杆前倾角度 Mast raking forward	5°
	桅杆侧倾角度 Mast side forward	±5°
	桅杆后倾角度 Mast raking backforward	15°
底盘 UNDERCARRIAGE (CAT323D)	履带长度 Crawlers Length	4900 mm
	履带宽度伸缩范围 Crawlers Width	3000-4300 mm
发动机 DIESEL ENGINE	型号 Model	CAT C6.4
	额定功率 Rated power	110 kW (HP)
系统压力 HYDRAULIC PUMPS	液压系统压力 Main pumps	35 mpa
	先导压力 Auxiliary pumps	4 mpa
主卷扬 MAIN WINCH	主卷扬最大提升力(第一层) 1st Layer nominal line pull	158 kN
	主卷扬最大提升速度(第一层) 1st Layer nominal rope speed	70 m/min
	主卷钢丝绳直径 Rope diameter	26 mm
副卷扬 SERVICE WINCH	副卷扬最大提升力(第一层) 1st Layer nominal line pull	60 kN
	副卷扬最大提升速度(第一层) 1st Layer nominal rope speed	60 m/min
	副卷钢丝绳直径 Rope diameter	14 mm
油缸拉力 CYLINDER CROWD	最大加压力/起拔力 Crowd force(pull down/pull up)	150/160 kN
	加压油缸行程 Stroke of sledge	4250 mm
设备运输尺寸及重量 DIMENSION & WEIGHT	运输状态设备宽度 Transport width	3000 mm
	运输状态设备高度 Transport height	3133 mm
	运输状态设备长度 Transport length	12956 mm
	运输状态设备重量 Weight	43 ton
	最小工作半径 Min working radius	3125 mm

FAE
Together We Forge Ahead

FAR160

FAR 旋挖钻机
FAR HYDRAULIC PILING RIG



FAR200 旋挖钻机 HYDRAULIC PILING RIG

技术参数 Specification

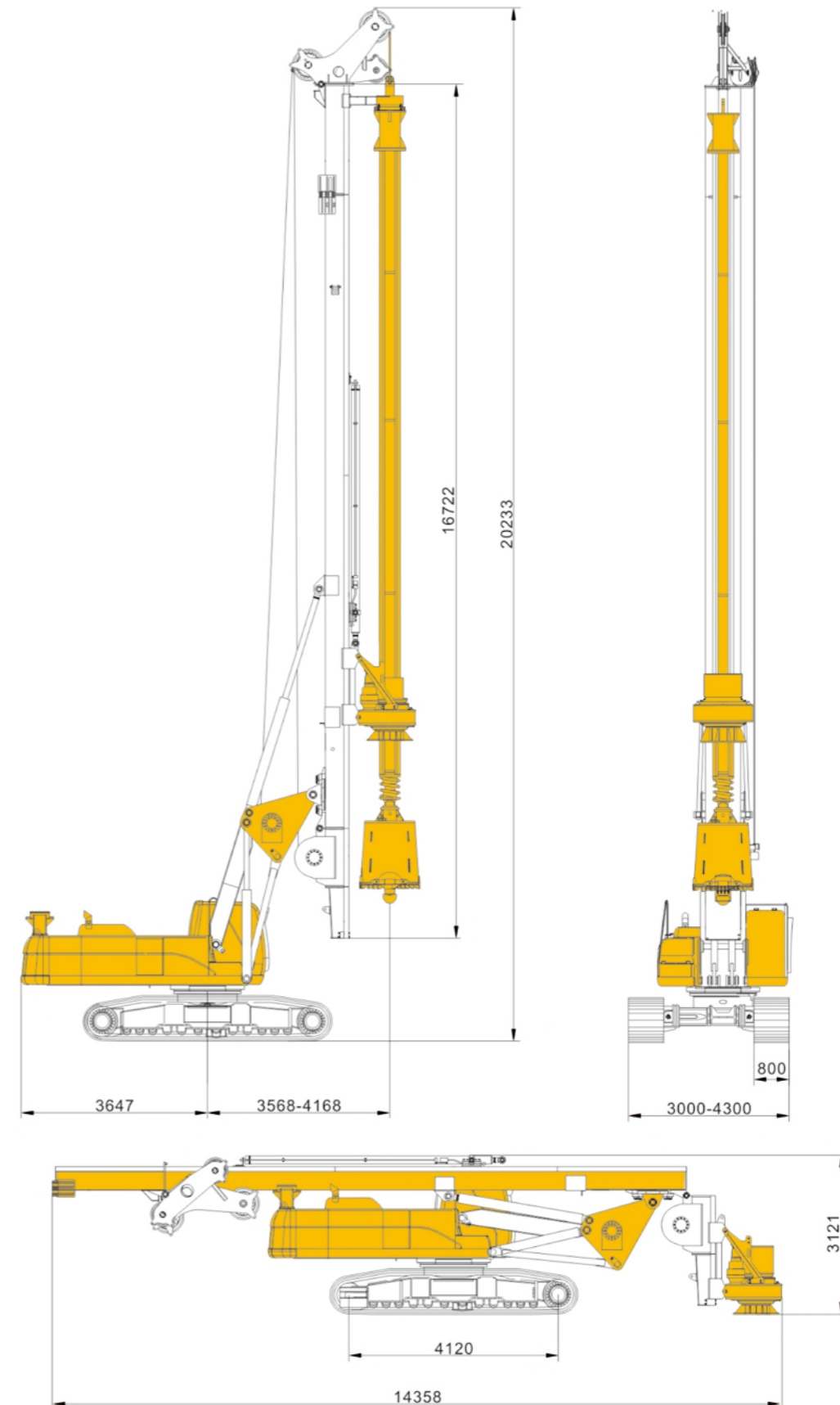
FAR 旋挖钻机
HYDRAULIC PILING RIG

FAR200 旋挖钻机

旋挖钻机 KELLY DRILLING	最大输出扭矩 Drilling Torque max.	200 kN.m
	最大钻孔直径 Diameter max.	1800 mm
	最大钻孔深度 Depth max.	60 m
旋挖钻杆 KELLY BAR	磨阻钻杆 Friction Kelly Bar(optional)	φ406-5×13m
	机锁钻杆 Mechanical inter-locking kelly bar(optional)	φ406-4×13m
动力头 ROTARY HEAD	高速甩土速度 Max spin off speed	100 rpm
	钻孔转速 Max drilling speed	5-28 rpm
钻桅 MAST	桅杆前倾角度 Mast raking forward	5°
	桅杆侧倾角度 Mast side forward	±5°
	桅杆后倾角度 Mast raking backforward	15°
底盘 UNDERCARRIAGE (CAT329D HHP)	履带长度 Crawlers Length	4120 mm
	履带宽度伸缩范围 Crawlers Width	3000-4300 mm
发动机 DIESEL ENGINE	型号 Model	CAT C7
	额定功率 Rated power	187 kW (HP)
系统压力 HYDRAULIC PUMPS	液压系统压力 Main pumps	35 mpa
	先导压力 Auxiliary pumps	4 mpa
主卷扬 MAIN WINCH	主卷扬最大提升力(第一层) 1st Layer nominal line pull	200 kN
	主卷扬最大提升速度(第一层) 1st Layer nominal rope speed	70 m/min
	主卷钢丝绳直径 Rope diameter	28 mm
副卷扬 SERVICE WINCH	副卷扬最大提升力(第一层) 1st Layer nominal line pull	76 kN
	副卷扬最大提升速度(第一层) 1st Layer nominal rope speed	70 m/min
	副卷钢丝绳直径 Rope diameter	20 mm
油缸拉力 CYLINDER CROWD	最大加压力/起拔力 Crowd force(pull down/pull up)	160/200 kN
	加压油缸行程 Stroke of sledge	4250 mm
设备运输尺寸及重量 DIMENSION & WEIGHT	运输状态设备宽度 Transport width	3000 mm
	运输状态设备高度 Transport height	3121 mm
	运输状态设备长度 Transport length	14358 mm
	运输状态设备重量 Weight	63 ton
	最小工作半径 Min working radius	4060 mm

FAE
Together We Forge Ahead

FAR200 FAR 旋挖钻机
FAR HYDRAULIC PILING RIG



FAR230 旋挖钻机 HYDRAULIC PILING RIG

技术参数 Specification

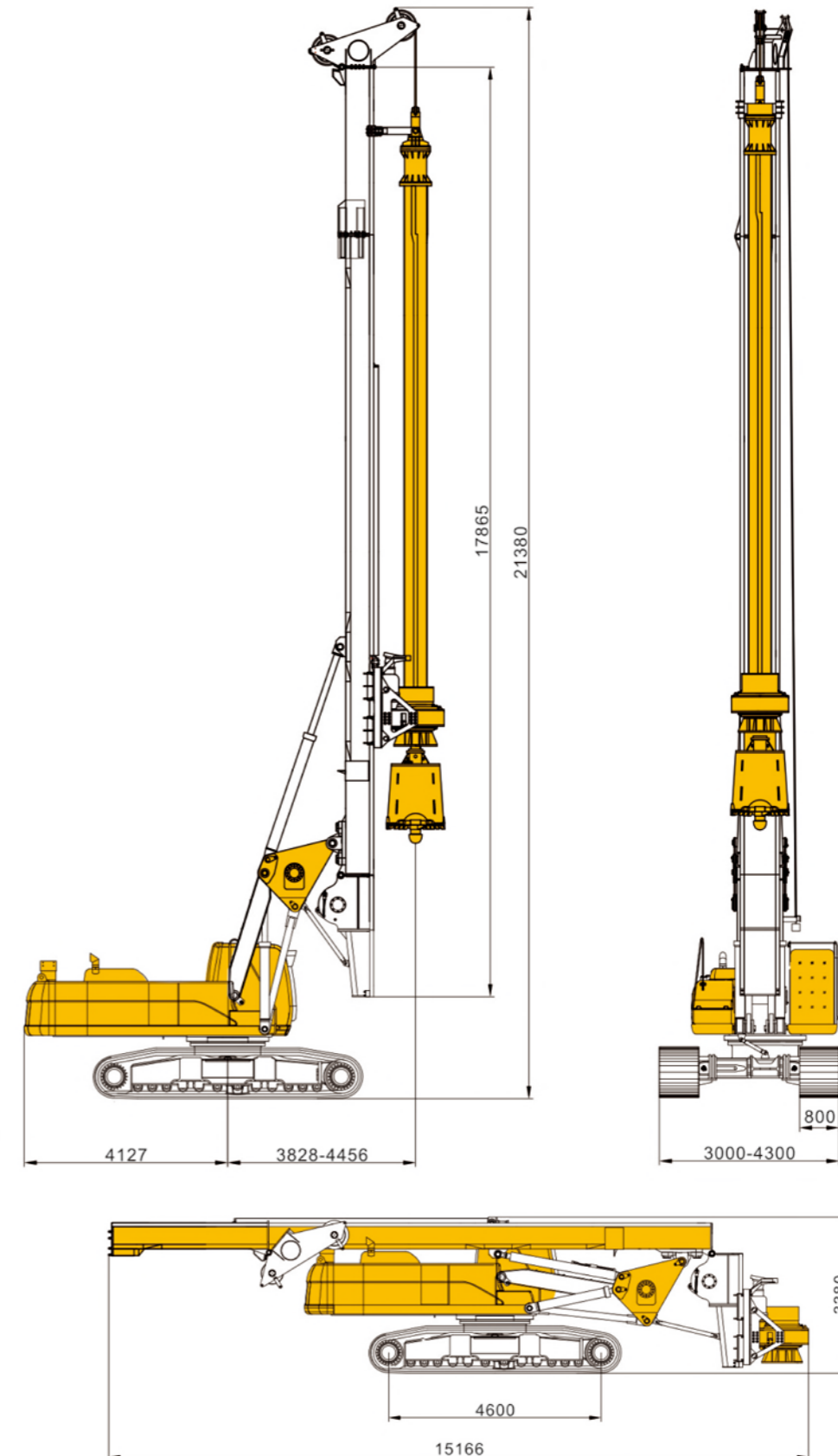
FAR 旋挖钻机
HYDRAULIC PILING RIG

FAR230 旋挖钻机

旋挖钻机 KELLY DRILLING	最大输出扭矩 Drilling Torque max.	248 kN.m
	最大钻孔直径 Diameter max.	2000mm
	最大钻孔深度 Depth max.	67m
旋挖钻杆 KELLY BAR	磨阻钻杆 Friction Kelly Bar(optional)	φ440-5×14.5m
	机锁钻杆 Mechanical inter-locking kelly bar(optional)	φ440-4×14.5m
动力头 ROTARY HEAD	高速甩土速度 Max spin off speed	110rpm
	钻孔转速 Max drilling speed	5-28rpm
钻桅 MAST	桅杆前倾角度 Mast raking forward	5°
	桅杆侧倾角度 Mast side forward	±5°
	桅杆后倾角度 Mast raking backforward	15°
底盘 UNDERCARRIAGE (CAT336DL)	履带长度 Crawlers Length	5400 mm
	履带宽度伸缩范围 Crawlers Width	3000-4300mm
发动机 DIESEL ENGINE	型号 Model	CAT C9
	额定功率 Rated power	261kW (HP)
系统压力 HYDRAULIC PUMPS	液压系统压力 Main pumps	35 mpa
	先导压力 Auxiliary pumps	4 mpa
主卷扬 MAIN WINCH	主卷扬最大提升力(第一层) 1st Layer nominal line pull	245 kN
	主卷扬最大提升速度(第一层) 1st Layer nominal rope speed	70 m/min
	主卷钢丝绳直径 Rope diameter	28 mm
副卷扬 SERVICE WINCH	副卷扬最大提升力(第一层) 1st Layer nominal line pull	70 kN
	副卷扬最大提升速度(第一层) 1st Layer nominal rope speed	70 m/min
	副卷钢丝绳直径 Rope diameter	20 mm
油缸拉力 CYLINDER CROWD	最大加压力/起拔力 Crowd force(pull down/pull up)	180/245 kN
	加压油缸行程 Stroke of sledge	5330 mm
设备运输尺寸及重量 DIMENSION & WEIGHT	运输状态设备宽度 Transport width	3000 mm
	运输状态设备高度 Transport height	3380 mm
	运输状态设备长度 Transport length	15166 mm
	运输状态设备重量 Weight	73 ton
	最小工作半径 Min working radius	3810 mm

FAE
Together We Forge Ahead

FAR230 FAR 旋挖钻机
FAR HYDRAULIC PILING RIG



FAR260 旋挖钻机 HYDRAULIC PILING RIG

技术参数 Specification

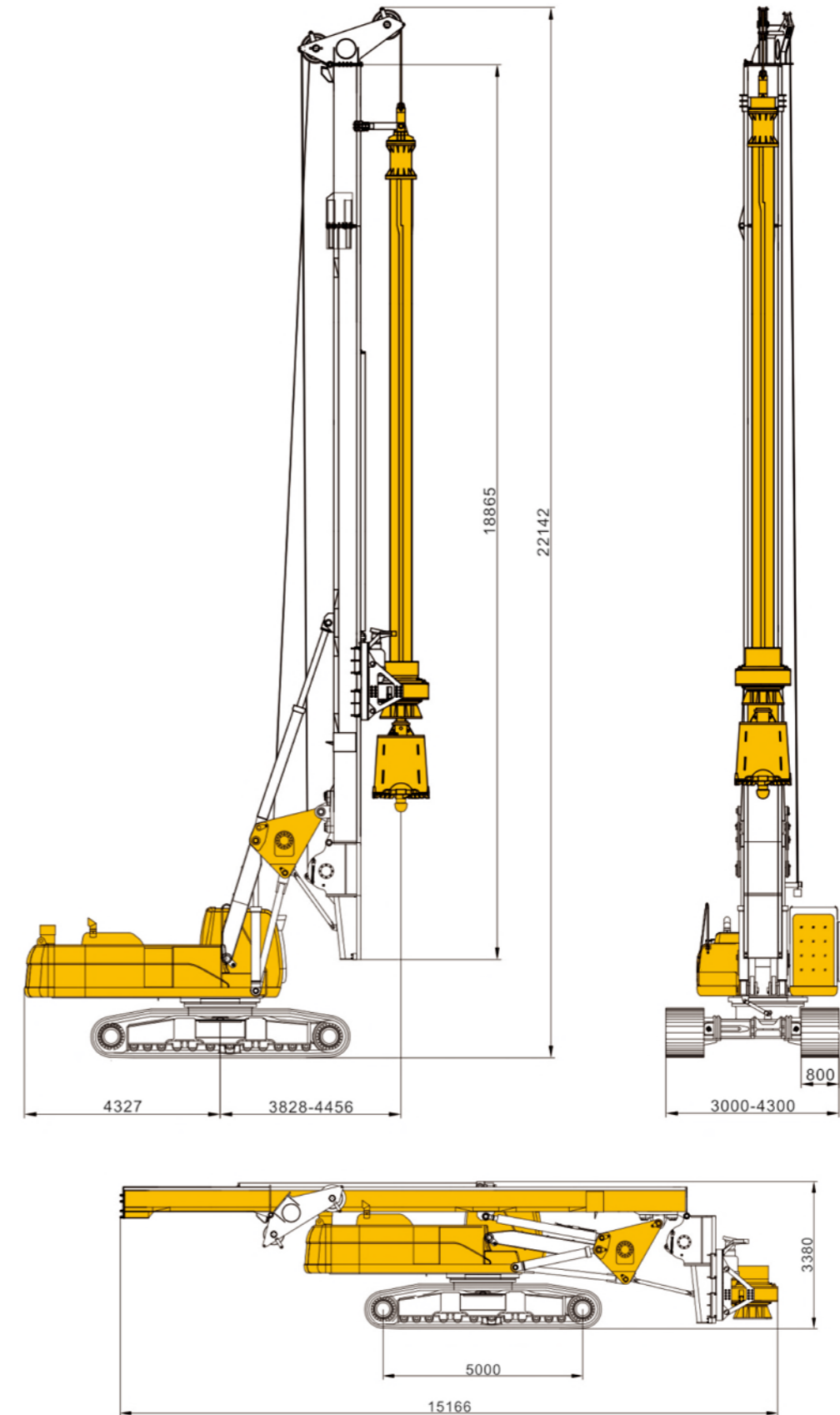
FAR 旋挖钻机
HYDRAULIC PILING RIG

FAR260 旋挖钻机

旋挖钻机 KELLY DRILLING	最大输出扭矩 Drilling Torque max.	265 kN.m
	最大钻孔直径 Diameter max.	2200mm
	最大钻孔深度 Depth max.	72m
旋挖钻杆 KELLY BAR	磨阻钻杆 Friction Kelly Bar(optional)	φ470-6×15m
	机锁钻杆 Mechanical inter-locking kelly bar(optional)	φ470-4×15m
动力头 ROTARY HEAD	高速甩土速度 Max spin off speed	110rpm
	钻孔转速 Max drilling speed	7-28rpm
钻 桅 MAST	桅杆前倾角度 Mast raking forward	5°
	桅杆侧倾角度 Mast side forward	±5°
	桅杆后倾角度 Mast raking backforward	15°
底 盘 UNDERCARRIAGE (CAT336DL HHP)	履带长度 Crawlers Length	5910mm
	履带宽度伸缩范围 Crawlers Width	3000-4300mm
发 动 机 DIESEL ENGINE	型号 Model	CAT C9
	额定功率 Rated power	261kW (HP)
系统压力 HYDRAULIC PUMPS	液压系统压力 Main pumps	35 mpa
	先导压力 Auxiliary pumps	4 mpa
主卷扬 MAIN WINCH	主卷扬最大提升力(第一层) 1st Layer nominal line pull	258 kN
	主卷扬最大提升速度(第一层) 1st Layer nominal rope speed	70 m/min
	主卷钢丝绳直径 Rope diameter	32 mm
副卷扬 SERVICE WINCH	副卷扬最大提升力(第一层) 1st Layer nominal line pull	115 kN
	副卷扬最大提升速度(第一层) 1st Layer nominal rope speed	70 m/min
	副卷钢丝绳直径 Rope diameter	20 mm
油缸拉力 CYLINDER CROWD	最大加压力/起拔力 Crowd force(pull down/pull up)	200/265 kN
	加压油缸行程 Stroke of sledge	5330 mm
设备运输尺寸及重量 DIMENSION & WEIGHT	运输状态设备宽度 Transport width	3000 mm
	运输状态设备高度 Transport height	3380 mm
	运输状态设备长度 Transport length	15166 mm
	运输状态设备重量 Weight	73 ton
	最小工作半径 Min working radius	3810 mm

FAE
Together We Forge Ahead

FAR260 FAR 旋挖钻机
FAR HYDRAULIC PILING RIG



FAR280 旋挖钻机 HYDRAULIC PILING RIG

技术参数 Specification

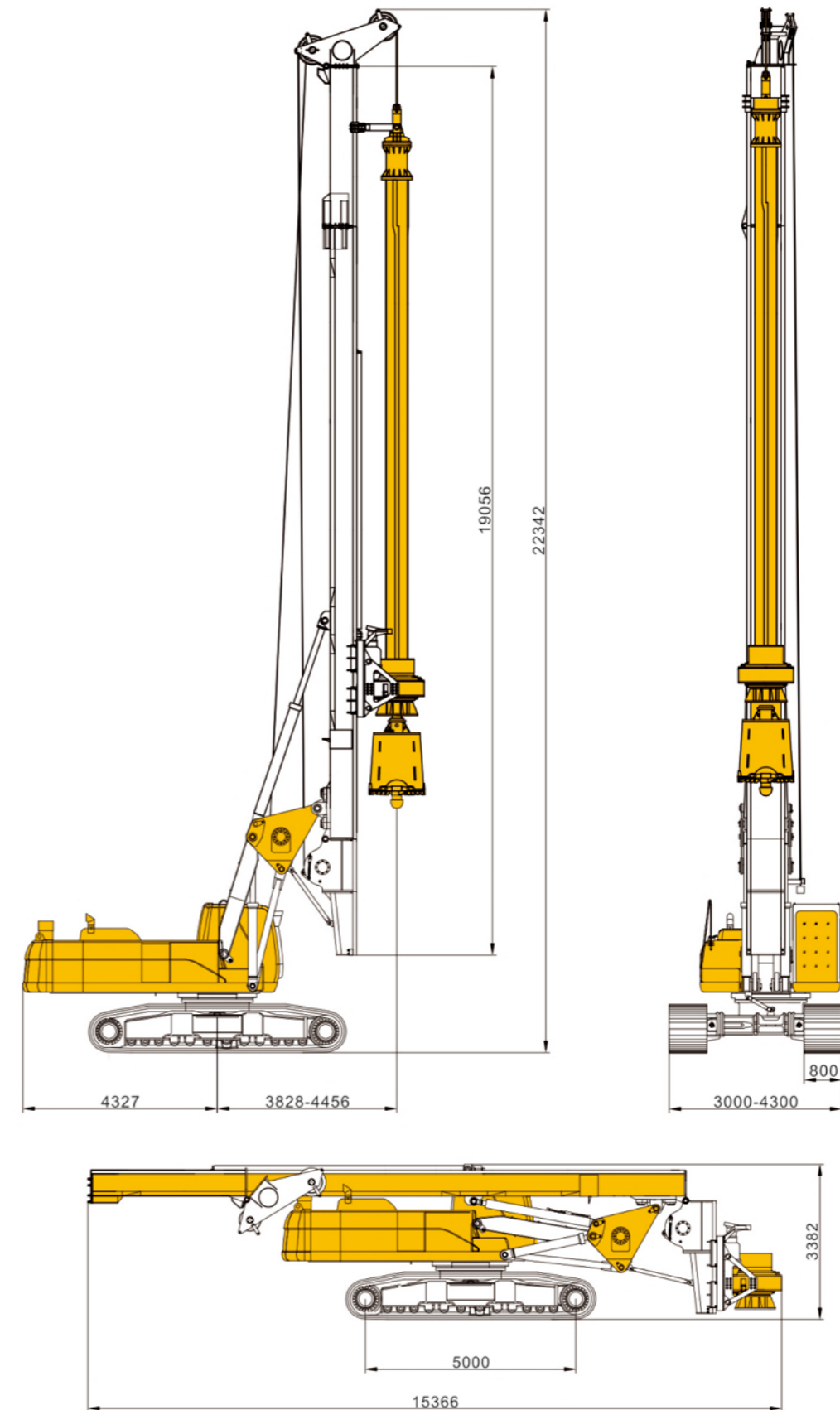
FAR 旋挖钻机
HYDRAULIC PILING RIG

FAR280 旋挖钻机

旋挖钻机 KELLY DRILLING	最大输出扭矩 Drilling Torque max.	280 kN.m
	最大钻孔直径 Diameter max.	2200mm
	最大钻孔深度 Depth max.	85m
旋挖钻杆 KELLY BAR	磨阻钻杆 Friction Kelly Bar(optional)	φ470-6×15m
	机锁钻杆 Mechanical inter-locking kelly bar(optional)	φ470-4×15m
动力头 ROTARY HEAD	高速甩土速度 Max spin off speed	110rpm
	钻孔转速 Max drilling speed	7-28rpm
钻桅 MAST	桅杆前倾角度 Mast raking forward	5°
	桅杆侧倾角度 Mast side forward	±5°
	桅杆后倾角度 Mast raking backforward	15°
底盘 UNDERCARRIAGE (CAT336DL HHP)	履带长度 Crawlers Length	5910mm
	履带宽度伸缩范围 Crawlers Width	3000-4300mm
发动机 DIESEL ENGINE	型号 Model	CAT C9
	额定功率 Rated power	261kW (HP)
系统压力 HYDRAULIC PUMPS	液压系统压力 Main pumps	35 mpa
	先导压力 Auxiliary pumps	4 mpa
主卷扬 MAIN WINCH	主卷扬最大提升力(第一层) 1st Layer nominal line pull	258 kN
	主卷扬最大提升速度(第一层) 1st Layer nominal rope speed	70m/min
	主卷扬钢丝绳直径 Rope diameter	32mm
副卷扬 SERVICE WINCH	副卷扬最大提升力(第一层) 1st Layer nominal line pull	115 kN
	副卷扬最大提升速度(第一层) 1st Layer nominal rope speed	70m/min
	副卷扬钢丝绳直径 Rope diameter	20mm
油缸拉力 CYLINDER CROWD	最大加压力/起拔力 Crowd force(pull down/pull up)	200/265 kN
	加压油缸行程 Stroke of sledge	5330mm
设备运输尺寸及重量 DIMENSION & WEIGHT	运输状态设备宽度 Transport width	3000mm
	运输状态设备高度 Transport height	3382mm
	运输状态设备长度 Transport length	15366mm
	运输状态设备重量 Weight	76 ton
	最小工作半径 Min working radius	3810mm

FAE
Together We Forge Ahead

FAR280 FAR 旋挖钻机
FAR HYDRAULIC PILING RIG



FAR300 旋挖钻机 HYDRAULIC PILING RIG

技术参数 Specification

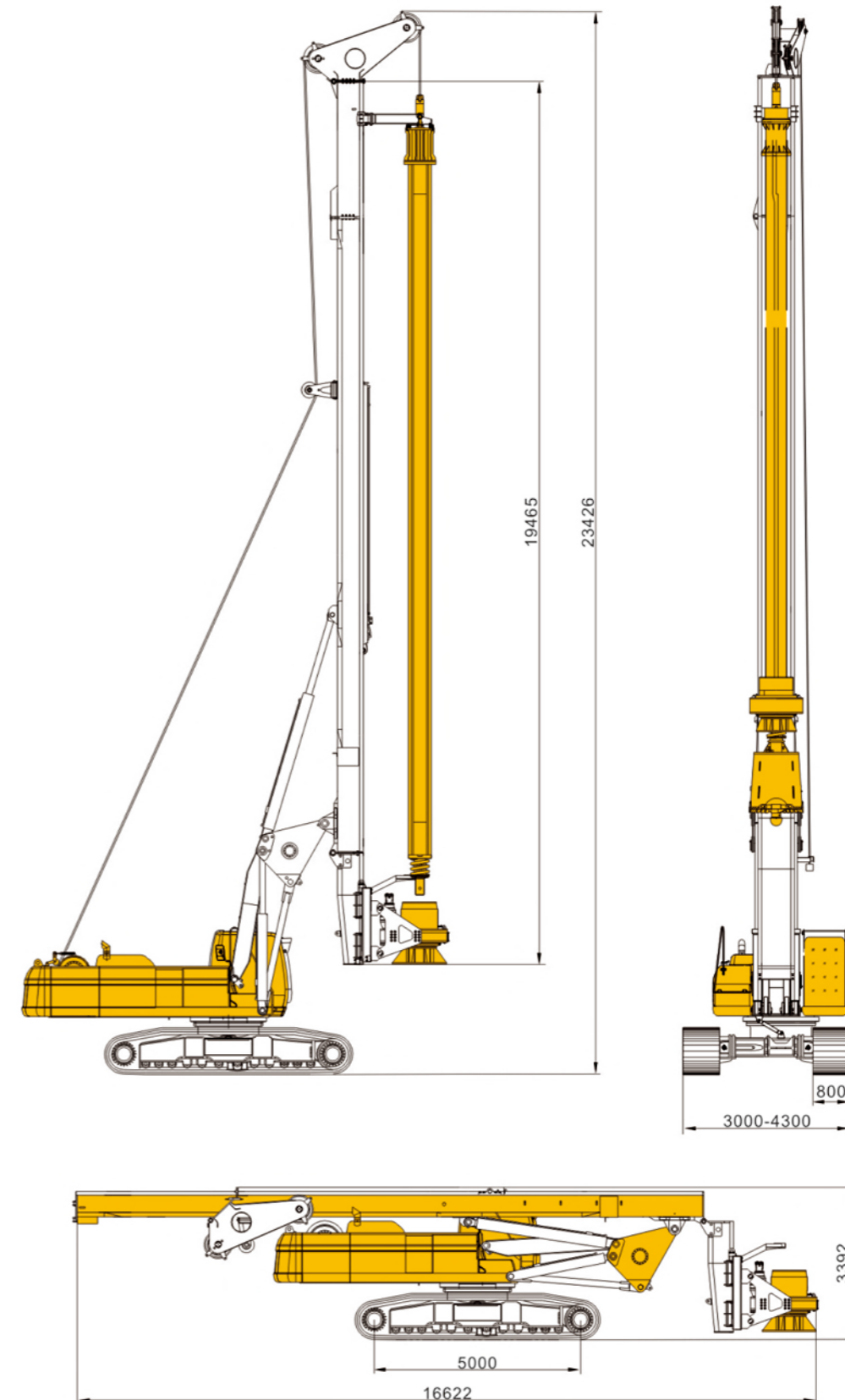
FAR 旋挖钻机
HYDRAULIC PILING RIG

FAR300 旋挖钻机

旋挖钻机 KELLY DRILLING	最大输出扭矩 Drilling Torque max.	320 kN.m
	最大钻孔直径 Diameter max.	2500mm
	最大钻孔深度 Depth max.	90m
旋挖钻杆 KELLY BAR	磨阻钻杆 Friction Kelly Bar(optional)	φ508-6×16m
	机锁钻杆 Mechanical inter-locking kelly bar(optional)	φ508-4×16m
动力头 ROTARY HEAD	高速甩土速度 Max spin off speed	130rpm
	钻孔转速 Max drilling speed	5-25rpm
钻桅 MAST	桅杆前倾角度 Mast raking forward	5°
	桅杆侧倾角度 Mast side forward	±5°
	桅杆后倾角度 Mast raking backforward	15°
底盘 UNDERCARRIAGE (CAT336DL HHP)	履带长度 Crawlers Length	5910mm
	履带宽度伸缩范围 Crawlers Width	3000-4300mm
发动机 DIESEL ENGINE	型号 Model	CAT C9
	额定功率 Rated power	261kW (HP)
系统压力 HYDRAULIC PUMPS	液压系统压力 Main pumps	35 mpa
	先导压力 Auxiliary pumps	4 mpa
主卷扬 MAIN WINCH	主卷扬最大提升力(第一层) 1st Layer nominal line pull	320 kN
	主卷扬最大提升速度(第一层) 1st Layer nominal rope speed	60m/min
	主卷钢丝绳直径 Rope diameter	36 mm
副卷扬 SERVICE WINCH	副卷扬最大提升力(第一层) 1st Layer nominal line pull	115 kN
	副卷扬最大提升速度(第一层) 1st Layer nominal rope speed	70m/min
	副卷钢丝绳直径 Rope diameter	20 mm
油缸拉力 CYLINDER CROWD	最大加压力/起拔力 Crowd force(pull down/pull up)	215/275 kN
	加压油缸行程 Stroke of sledge	5330 mm
设备运输尺寸及重量 DIMENSION & WEIGHT	运输状态设备宽度 Transport width	3000mm
	运输状态设备高度 Transport height	3392 mm
	运输状态设备长度 Transport length	16622 mm
	运输状态设备重量 Weight	76 ton
	最小工作半径 Min working radius	4010 mm

FAE
Together We Forge Ahead

FAR300 FAR 旋挖钻机
FAR HYDRAULIC PILING RIG



FAR360 旋挖钻机 HYDRAULIC PILING RIG

技术参数 Specification

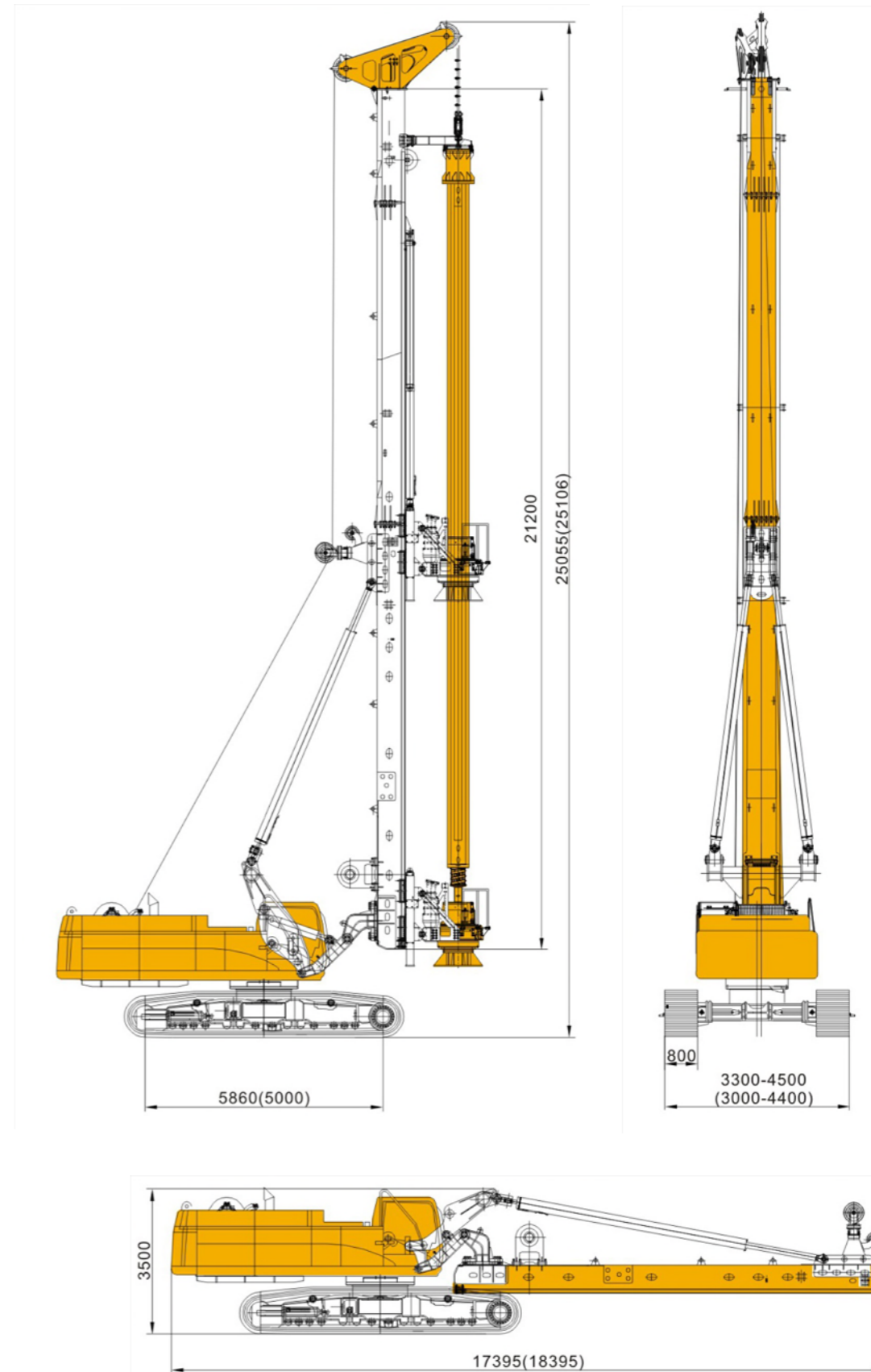
FAR 旋挖钻机
HYDRAULIC PILING RIG

FAR360 旋挖钻机

旋挖钻机 KELLY DRILLING	最大输出扭矩 Drilling Torque max.	360 kN.m
	最大钻孔直径 Diameter max.	2500mm
	最大钻孔深度 Depth max.	95m
旋挖钻杆 KELLY BAR	磨阻钻杆 Friction Kelly Bar(optional)	φ530-6×17.6m
	机锁钻杆 Mechanical inter-locking kelly bar(optional)	φ530-4×17.6m
动力头 ROTARY HEAD	高速甩土速度 Max spin off speed	130rpm
	钻孔转速 Max drilling speed	5-25rpm
钻桅 MAST	桅杆前倾角度 Mast raking forward	5°
	桅杆侧倾角度 Mast side forward	±5°
	桅杆后倾角度 Mast raking backforward	15°
底盘 UNDERCARRIAGE (CAT349D)	履带长度 Crawlers Length	6850 mm
	履带宽度伸缩范围 Crawlers Width	3300-4500mm
发动机 DIESEL ENGINE	型号 Model	CAT C13
	额定功率 Rated power	305kW (HP)
系统压力 HYDRAULIC PUMPS	液压系统压力 Main pumps	35 mpa
	先导压力 Auxiliary pumps	4 mpa
主卷扬 MAIN WINCH	主卷扬最大提升力(第一层) 1st Layer nominal line pull	360 kN
	主卷扬最大提升速度(第一层) 1st Layer nominal rope speed	50 m/min
	主卷钢丝绳直径 Rope diameter	36 mm
副卷扬 SERVICE WINCH	副卷扬最大提升力(第一层) 1st Layer nominal line pull	115 kN
	副卷扬最大提升速度(第一层) 1st Layer nominal rope speed	70 m/min
	副卷钢丝绳直径 Rope diameter	20 mm
油缸拉力 CYLINDER CROWD	最大加压力/起拔力 Crowd force(pull down/pull up)	320/360 kN
	加压油缸行程 Stroke of sledge	9000 mm
设备运输尺寸及重量 DIMENSION & WEIGHT	运输状态设备宽度 Transport width	3300 mm
	运输状态设备高度 Transport height	3500 mm
	运输状态设备长度 Transport length	5860 mm
	运输状态设备重量 Weight	105ton
	最小工作半径 Min working radius	5100 mm

FAE
Together We Forge Ahead

FAR360 FAR 旋挖钻机
FAR HYDRAULIC PILING RIG



FAR360D 旋挖钻机 HYDRAULIC PILING RIG

技术参数 Specification

FAR 旋挖钻机
HYDRAULIC PILING RIG

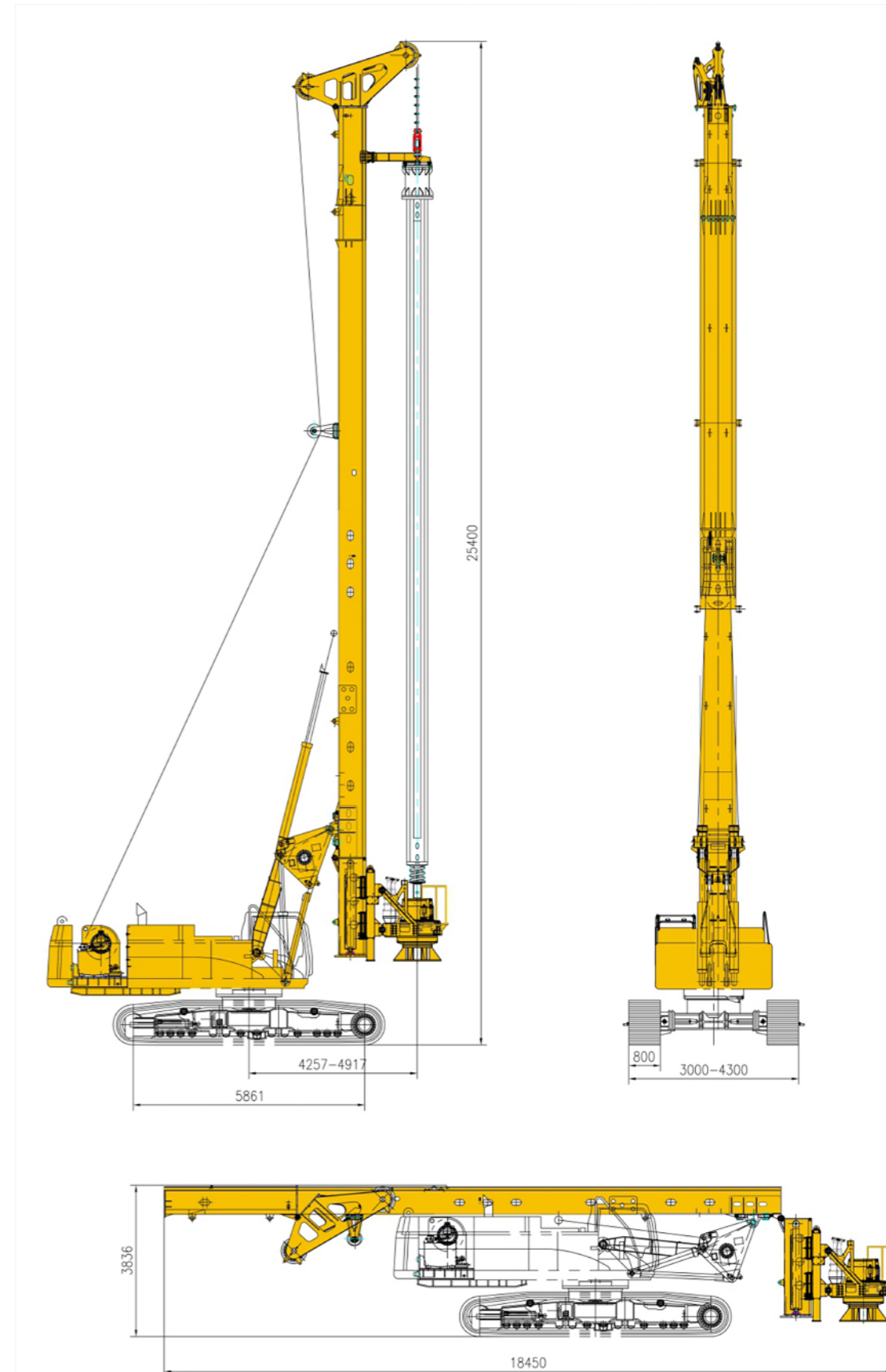
FAR360D 旋挖钻机

旋挖钻机 KELLY DRILLING	最大输出扭矩 Drilling Torque max.	360 kN.m
	最大钻孔直径 Diameter max.	2600mm
	最大钻孔深度 Depth max.	95m
旋挖钻杆 KELLY BAR	磨阻钻杆 Friction Kelly Bar(optional)	φ530-6×17.6m
	机锁钻杆 Mechanical inter-locking kelly bar(optional)	φ530-4×17.6m
动力头 ROTARY HEAD	高速甩土速度 Max spin off speed	130rpm
	钻孔转速 Max drilling speed	5-25rpm
钻桅 MAST	桅杆前倾角度 Mast raking forward	5°
	桅杆侧倾角度 Mast side forward	±5°
	桅杆后倾角度 Mast raking backforward	15°
底盘 UNDERCARRIAGE (CAT349D)	履带长度 Crawlers Length	6850mm
	履带宽度伸缩范围 Crawlers Width	3300-4500mm
发动机 DIESEL ENGINE	型号 Model	CAT C13
	额定功率 Rated power	305kW (HP)
系统压力 HYDRAULIC PUMPS	液压系统压力 Main pumps	35 mpa
	先导压力 Auxiliary pumps	4 mpa
主卷扬 MAIN WINCH	主卷扬最大提升力(第一层) 1st Layer nominal line pull	360 kN
	主卷扬最大提升速度(第一层) 1st Layer nominal rope speed	50 m/min
	主卷钢丝绳直径 Rope diameter	36 mm
副卷扬 SERVICE WINCH	副卷扬最大提升力(第一层) 1st Layer nominal line pull	115 kN
	副卷扬最大提升速度(第一层) 1st Layer nominal rope speed	70 m/min
	副卷钢丝绳直径 Rope diameter	20 mm
油缸拉力 CYLINDER CROWD	最大加压力/起拔力 Crowd force(pull down/pull up)	320/360 kN
	加压油缸行程 Stroke of sledge	9000 mm
设备运输尺寸及重量 DIMENSION & WEIGHT	运输状态设备宽度 Transport width	3300 mm
	运输状态设备高度 Transport height	3500 mm
	运输状态设备长度 Transport length	5860 mm
	运输状态设备重量 Weight	105ton
	最小工作半径 Min working radius	5100 mm

FAE
Together We Forge Ahead

FAR360D

FAR 旋挖钻机
FAR HYDRAULIC PILING RIG



FAR380 旋挖钻机 HYDRAULIC PILING RIG

技术参数 Specification

FAR 旋挖钻机
HYDRAULIC PILING RIG

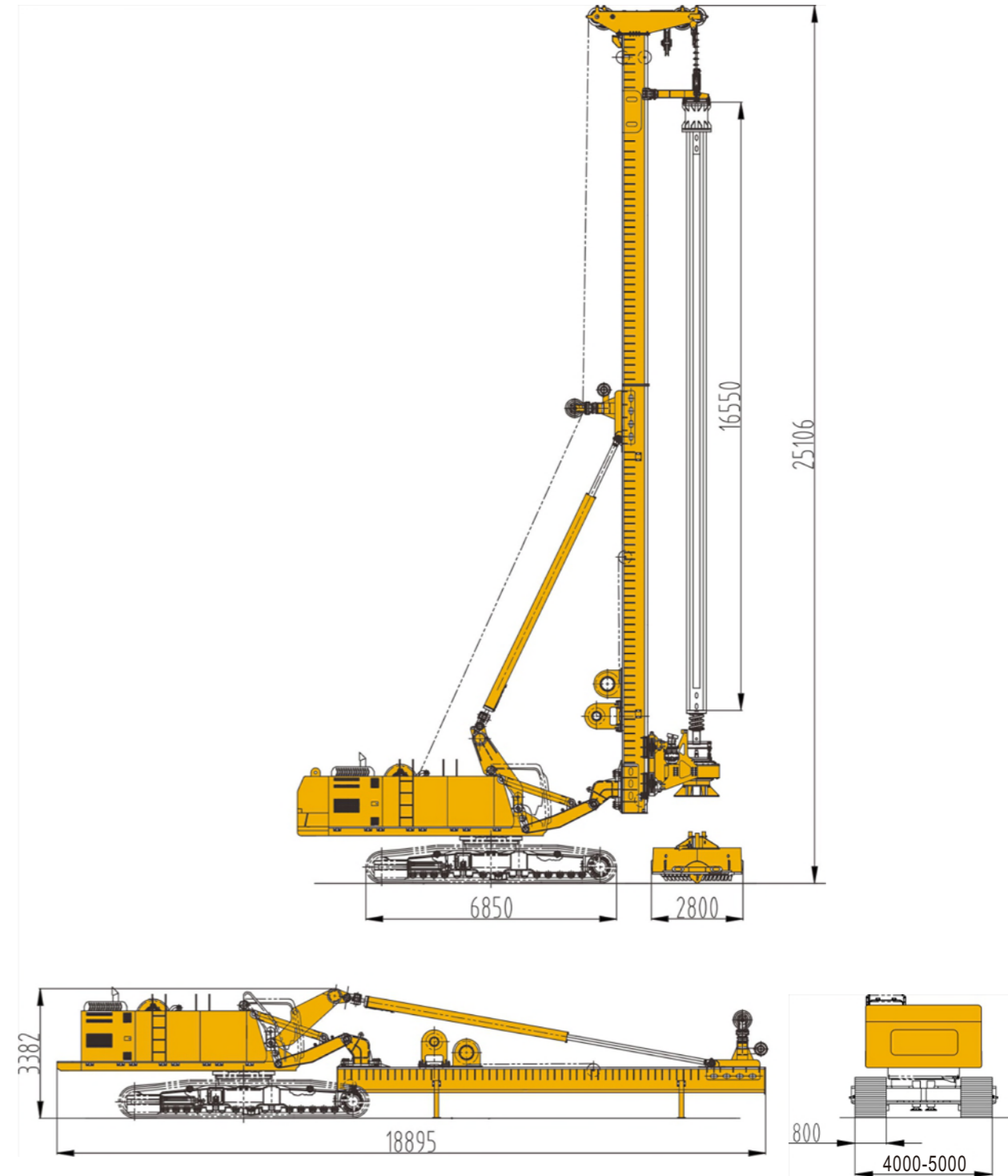
FAR380 旋挖钻机

旋挖钻机 KELLY DRILLING	最大输出扭矩 Drilling Torque max.	380 kN.m
	最大钻孔直径 Diameter max.	3000mm
	最大钻孔深度 Depth max.(by 580mm Dia.4*18m friction)	68m
底盘 UNDERCARRIAGE (Chinese local produced)	履带长度 Crawlers Length	6850mm
	履带展开宽度 Overall width with extended side frames	5000mm
	履带收缩宽度 Overall width with retracted side frames	4000mm
	履带宽度 Track shoe width	800mm
	最快行走速度 Max.travelling speed	3.1km/h
动力头 ROTARY HEAD	高速甩土速度 Max spin off speed	130rpm
	钻孔转速 Max drilling speed	5-25rpm
钻桅 MAST	桅杆前倾角度 Mast raking forward	5°
	桅杆侧倾角度 Mast side forward	±5°
	桅杆后倾角度 Mast raking backforward	7°
发动机 DIESEL ENGINE	型号 Model	Cummins QSX15
	额定转速 Rated speed	1800r/min
	额定功率 Rated power	373kW (507HP)
系统压力 HYDRAULIC PUMPS	液压系统压力 Main pumps	34 mpa
	先导压力 Auxiliary pumps	4 mpa
主卷扬 MAIN WINCH	主卷扬最大提升力(第一层) 1st Layer nominal line pull	320 kN
	主卷扬最大提升速度(第一层) 1st Layer nominal rope speed	65 m/min
	主卷钢丝绳直径 Rope diameter	36 mm
副卷扬 SERVICE WINCH	副卷扬最大提升力(第一层) 1st Layer nominal line pull	115 kN
	副卷扬最大提升速度(第一层) 1st Layer nominal rope speed	85 m/min
	副卷钢丝绳直径 Rope diameter	20 mm
卷扬拉力 WINCH CROWD	最大加压力/起拔力 Crowd force(pull down/pull up)	160/160 kN
	加压行程 Pull down stroke	27000mm
MAX.EXTRACTION FORCE	Main winch+crowding winch	800kN
设备运输尺寸及重量 DIMENSION & WEIGHT	运输状态设备宽度 Transport width	4000 mm
	运输状态设备高度 Transport height	3382 mm
	运输状态设备长度 Transport length	18895mm
	运输状态设备重量 Weight	102ton
	施工状态设备高度 Operating height	25106mm

FAE
Together We Forge Ahead

FAR380

FAR 旋挖钻机
FAR HYDRAULIC PILING RIG



JOBSITE IN
JAKARTA INDONESIA



Johor Malaysia (FAR270)
马来西亚, 罗佛 (FAR270)



Indonesia (FAR250)
印度尼西亚 (FAR250)



Changi Airport, SINGAPORE (FAR250)
新加坡, 樟宜机场 (FAR250)



施工案例 / Jobsite case



Singapore Holland Rd. (FAR270)
新加坡 (FAR270)



Singapore Pandan (FAR250)
新加坡 (FAR250)



Indonesia Jakarta Plaza (FAR270)
印度尼西亚 (FAR270)



Malaysia K.L. (FAR250)
马来西亚 (FAR250)



Singapore Tampines Ave.2 (FAR250)
新加坡 (FAR250)



Vladivostok, Russia (FAR160)
俄罗斯 (FAR160)



Singapore Aljunied Rd (FAR330)
新加坡 (FAR330)



Singapore Macpherson Rd (FAR250)
新加坡 (FAR250)



Malaysia K.L. (FAR250)
马来西亚 (FAR250)



Indonesia Jakarta (FAR270)
印度尼西亚 (FAR270)



HUNAN FAE HEAVY INDUSTRIES CO., LTD.
湖南方运重工科技有限公司

Add : Jinzhou New Industries District, Ningxiang, Changsha, Hunan Province, China

Sales hotline : 86-731-82252588

Web: www.faechina.com

Email: info@faechina.com



86-186-9224-6186

